

# Les Samedis de la Rose

Aux Pépinières & Roseraies DIMA

.....  
**Du 5 au 30**  
**Septembre 2023**



Dossier de presse  
[pepinieres-dima.com](http://pepinieres-dima.com)





# Avant propos

Du 5 au 30 septembre, prolongez l'été en vous enivrant de couleurs et de senteurs...

Les Pépinières & Roseraies Dima vous invitent à vivre

Les Samedis de la Rose, une parenthèse végétale hors du commun !

L'occasion pour les jardiniers amateurs ou passionnés de jardin de découvrir la reine des fleurs sous toutes ses formes : de ses multiples variétés à l'art de la cultiver, au travers de visites inspirantes, d'expériences originales, et d'animations insolites.

L'occasion aussi de partager des savoirs et des savoir-faire auprès d'experts du jardin, ou d'avoir le plaisir de flâner le long de parcours sensoriels.

L'occasion enfin d'apprécier les richesses infinies offertes par la nature et par la biodiversité sur des sites cultivés, exceptionnellement préservés.

# Sommaire

- Les Pépinières & Roseraies DIMA.....P03
- La Rose, reine des fleurs.....P04
- Producteur des maisons d'édition françaises et internationales.....P05
- Des visites pour s'inspirer.....P06
- Des ateliers pour s'exercer.....P07
- Des arts pour s'émerveiller.....P08
- Informations pratiques.....P09





# Les pépinières & Roseraies DIMA

Depuis 7 générations, les Pépinières & Roseraies DIMA perpétuent un regard et des gestes transmis au fil des décennies. Depuis le XVIII<sup>e</sup> siècle en effet, la famille Dima entretient un lien particulier avec le monde végétal. Une passion qui permet à ses pépinières de présenter une vaste gamme de végétaux, de produire plus de 30 000 rosiers et de cultiver également plus de 25 000 plants d'arbres, d'arbustes fruitiers et d'ornement, de plantes vivaces multipliés par greffage, division ou bouturage, sur une surface totale de 18 hectares.

Attachées à leur terroir, les Pépinières & Roseraies DIMA sont également engagées dans la sauvegarde d'anciennes variétés fruitières locales, ainsi que dans la conservation de variétés de rosiers typiquement dijonnaises. Continuant à cultiver l'authentique et la tradition, elles proposent une présentation brute des végétaux, en racines nues ou en motte.

Proches de la nature, les Pépinières & Roseraies DIMA pratiquent une agriculture bienveillante et pérenne, où le recours aux intrants chimiques est limité au plus strict minimum. Une grande part des cultures de pleine terre est d'ailleurs effectuée sur des parcelles certifiées Agriculture Biologique (AB), sur lesquelles elles s'efforcent de maintenir les écosystèmes existants et font de la biodiversité leur alliée.

*«Alors que les exigences liées au bouleversement climatique doivent conduire à produire des végétaux "armés" pour s'adapter, nous pensons que nos méthodes de production — qui consiste à respecter le végétal tout au long de son cycle naturel, sans le pousser — sont un gage radical de qualité. Notre métier de pépiniériste n'est pas seulement de faire pousser des plantes, mais aussi de les cultiver pour qu'elles soient endurcies naturellement. Dans ces conditions, elles pourront s'épanouir durablement dans les jardins et les parcs où elles seront installées!»*

**Christophe DIMA**



# La Rose, reine des fleurs

Les Samedis de la Rose, c'est l'occasion de découvrir l'étonnante multiplicité d'une fleur, des variétés époustouflantes aux parfums discrets ou capiteux, des couleurs délicates ou flamboyantes, grimpants ou lianes, anciens ou anglais, buissons ou paysagers, de toutes les tailles et de toutes les formes...

**Aux Pépinières & Roseraies DIMA, cela représente quelque 480 variétés cultivées et 30 000 rosiers produits. Notre marque de fabrique : les rosiers résistants au calcaire, parfaitement adaptés aux climats et aux sols difficiles, grâce au choix du porte-greffe Rosa Laxa, capable de supporter tous les sols. Parmi eux :**

Des variétés emblématiques des Pépinières Dima & Roseraies DIMA, et de la région :

- Louis Dima®
- Papa Meilland®
- Charme de Bézouotte®
- Chalon en Bourgogne®

Des variétés rares, voire quasiment introuvables :

- L'ouche
- Réveil Dijonnais

## Une plante de développement durable

Face à l'évolution du climat et des épisodes successifs de sécheresse, les rosiers démontrent une véritable capacité d'adaptation. La raison : un enracinement profond qui leur permet d'affronter le manque d'eau en surface. C'est donc avec ces plantes qu'il faut compter pour fleurir les jardins et les massifs de nos villes !



# Producteur des maisons d'édition françaises et internationales

Les Samedis de la Rose, c'est encore l'opportunité de découvrir l'autre spécialité des Pépinières & Roseraies DIMA : la production de variétés de rosiers sous licence de marques réputées.

Nous travaillons en effet avec les meilleurs obtenteurs et maisons d'édition français et internationaux afin de tester et de sélectionner les plantes les plus à même de répondre à nos exigences et à celles de nos clients, notamment en termes de rusticité, résistance au calcaire, parfum ou couleur.

« Depuis plus de 20 ans, nous n'avons de cesse de construire une gamme de rosiers présentant des variétés reconnues, mais où les dernières créations ont aussi leur place. Chaque année, les obtenteurs et les éditeurs français et européens avec lesquels nous avons établi un contrat de licence, nous soumettent leurs dernières nouveautés. À nous de vérifier qu'elles répondent aux particularités des terroirs les plus difficiles ainsi qu'à nos principaux critères de sélection : résistance naturelle, intérêt ornemental durable ou adaptation à nos méthodes culturales. »



## Parmi les rosiers d'éditeurs produits par les Pépinières & Roseraies DIMA :

- Meilland : Pierre de Ronsard®, Manou Meilland®  
+ de 40 variétés en production
- David Austin : Gertrude Jekyll®, Boscobel®  
+ de 50 variétés en production, catalogue très fourni
- Orard : Simone Veil®, Henryane de Chaponnay®  
+ de 10 variétés en production
- Verdia : Emera®, Pink Voluptia®  
+ de 15 variétés en production
- Sunflor : Pape Jean-Paul II®, Special Anniversary®  
+ de 25 variétés en production
- Edirose : Sweet Love®, Zelda®  
+ de 40 variétés en production
- Globe Planter Kordes : Jasmina®, Alaska®
- Lens : Alden Biesen®, Guirlande d'Amour®  
+ de 20 variétés en production
- Saulaie : Rochemenier Village®, Ville de Saumur®  
+ de 10 variétés en production
- Nirp : Le Grand Huit®, Anastasia®  
+ de 40 variétés en production
- Dorieux : Mille et une nuits®, New Imagine®






## Des visites pour s'inspirer

Laissez-vous emporter le long d'un impressionnant parcours sensoriel unique en Bourgogne-Franche-Comté, sur deux lieux de production ressourçants, colorés et parfumés :

- **À la parcelle de culture d'Orgeux (près de la Ferme du Breuil) :**

Nous vous convions directement dans nos parcelles afin de découvrir nos productions en pleine terre : près de 500 variétés et plusieurs dizaines de milliers de rosiers en pleine floraison, plantés en pleins champs ! Tel un immense catalogue de roses à ciel ouvert — du plus petit rosier pour les pots du balcon, au plus grand pour habiller de vieux murs ou d'élégantes gloriettes — découvrez une multitude de variétés de rosiers en pleine floraison et des parfums à foison.

 À partir du 05 septembre, en accès libre 7 jours sur 7.  
Visites accompagnées samedi 9, samedi 16 et vendredi 22 septembre pour découvrir l'art de cultiver la reine des fleurs (greffage, taille, entretien...), sur réservation : [tinyurl.com/pepinieres-dima](https://tinyurl.com/pepinieres-dima)

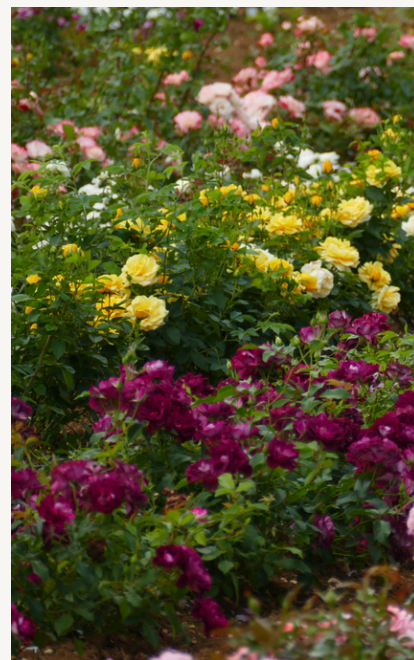
### Un rosier vous plaît et vous l'imaginez prendre racine dans votre jardin ?

Durant votre visite, des catalogues, plans de culture et bons de commande sont à votre disposition dans un espace caravane dédié.

- **Aux pépinières (à Beire-le-Châtel) :**

Bien plus qu'un lieu de vente, une pépinière-promenade où le végétal est roi ! Des allées bucoliques au milieu des jardins, des serres ou des champs de culture... Comme en pleine nature !

 Du mardi au samedi, de 9h à 12h et de 14h à 18h30. Entrée libre et gratuite







# Des ateliers pour s'exercer

Que vous soyez jardiniers amateurs ou éclairés, les Pépinières et Roseraies Dima ont à cœur de vous transmettre leurs savoir-faire. Les Samedis de la Rose sont l'occasion de vous apprendre à tailler, à greffer ou à planter. Accompagnés par nos pépiniéristes ou par nos partenaires experts, vous expérimentez de nouveaux gestes, acquérez de nouvelles connaissances, tout en échangeant avec d'autres passionnés du jardin, directement aux Pépinières DIMA à Beire-le-Châtel.


- Tout savoir l'entretien et la taille des rosiers (avec Label Espaces Verts)

 Samedis 9, 16 et 23 septembre. Plusieurs horaires disponibles sur chaque samedi, inscriptions sur [tinyurl.com/pepinieres-dima](https://tinyurl.com/pepinieres-dima)


- Maladies et ravageurs des rosiers, méthodes de lutte alternative Apprenez à reconnaître les maladies et ravageurs des rosiers et découvrez des solutions pour jardiner autrement avec une ingénieure horticole d'Est-Horticole

 Samedi 9 septembre, ou en accès libre et gratuit du 9 au 30 septembre.


- Faire évoluer la palette végétale face aux enjeux d'un climat plus chaud. Conférence par Albine Guillaume, chargée de valorisation paysagère à Côte d'Or Attractivité (département de la Côte d'Or).

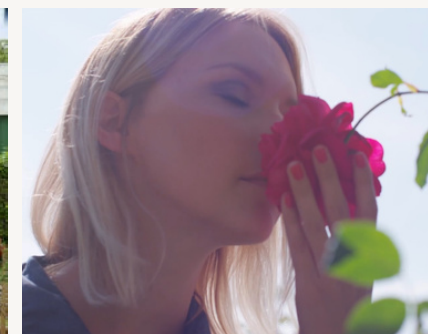
 Samedi 9 septembre, accès libre et gratuit.

- Comment mélanger esthétiquement des plantes en massif ? Pour vous aider à aménager votre jardin, des espaces immersifs à thème intégrés dans l'environnement bucolique des pépinières.

 Visite des massifs en accès libre et gratuit du 9 au 30 septembre, ou visites guidées les samedis 9, 16 et 23 septembre en compagnie de notre créateur de jardins, inscriptions sur [tinyurl.com/pepinieres-dima](https://tinyurl.com/pepinieres-dima)

- Comment créer une variété de rose ? Les créateurs et obtenteurs Orard partagent leur savoir-faire et connaissances lors de démonstrations d'hybridation, et présentent leurs dernières créations.

 Samedi 23 septembre, toute la journée. Accès libre et gratuit





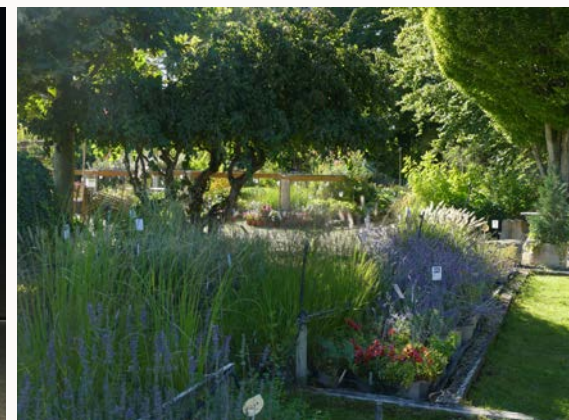
# Des arts pour s'émerveiller

Le monde du végétal s'exprime de mille manières ! Le temps d'une journée artistique, laissez-vous surprendre en découvrant des artistes et artisans s'appuyant sur la nature, ses formes ou ses saveurs, pour mieux la révéler !

- Ateliers interactifs de création avec la nature. La nature et l'art sont des sources infinies de bien-être... À votre tour de composer avec les végétaux, avec l'artiste végétale et coach certifiée Brigitte Horak Touraton. Inscriptions sur [tinyurl.com/pepinieres-dima](https://tinyurl.com/pepinieres-dima)
- Tatouages. NhilartTatoo
- Trésors de la nature en bijoux. Creadom
- Exposition photo. La nature est belle ! Une mise en lumière du club photo Déclic en Bèze.
- Inspiration nature, inspiration peinture : les peintres de l'ASCB viennent chercher des modèles et l'inspiration à la pépinière.



Samedi 16 septembre, de 10h à 18h30, aux Pépinières & Roseraies DIMA, à Beire-le-Châtel. Accès libre et gratuit.





# Informations pratiques

## Les Samedis de la Rose

Du 5 au 30 septembre 2023 aux Pépinières & Roseraies DIMA

Route de Brognon, 21310 Beire-le-Châtel

Entrée libre et gratuit

Animations gratuites ouvertes à tous (dans la limite des places disponibles)

Relations presse :

Programme complet disponible et kit média téléchargeable sur :

[www.pepinieres-dima.com](http://www.pepinieres-dima.com)

Corinne Duret - [corinne.duret@pepinieres-dima.com](mailto:corinne.duret@pepinieres-dima.com), Tél. : 03.80.23.27.49/06.73.86.78.19



Route de Brognon, 21 310 Beire-le-Châtel, [www.pepinieres-dima.com](http://www.pepinieres-dima.com)

